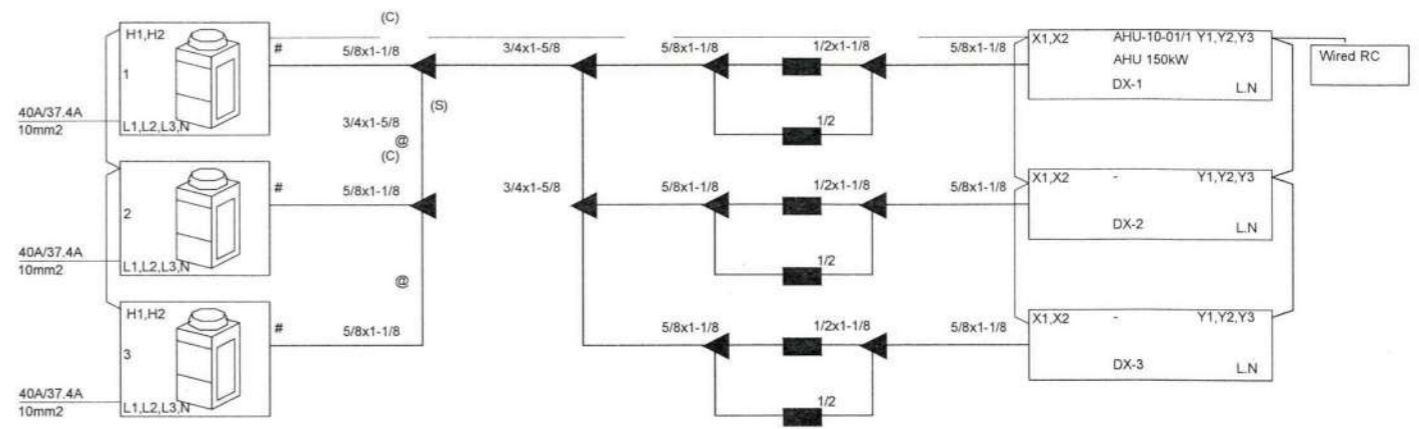


Piping needs reducer to connect I.U. with different pipe size.
Local purchased reducer
K: 3/8<-1/2, N: 3/4<-7/8

CDU-3-5
SIDE DISCHARGE
Floor 2nd
SINGLE MODULE
1

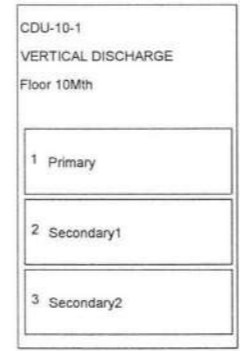
Pipe explanatory notes
aa x bb
aa: Liquid
bb: Gas
aa
aa: Liquid
: Transmission line
Size : 0.33mm2(22AWG)
Wire type : LEVEL 4 (NEMA) non-polar 2core, twisted pair solid core diameter 0.65mm
Remarks : LONWORKS® compatible cable
: Remote controller line
Size : 0.33-1.25mm2(22-16AWG)
: Power line



Piping needs reducer to connect I.U. with different pipe size.
Local purchased expander
C: 5/8<-1/2, S: 1-5/8<-1-3/8

@ Specific installation rules may be applicable for piping multiple outdoor combinations.
(e.g. rise setting for gas pipe). Refer to outdoor unit installation manual for specifics.

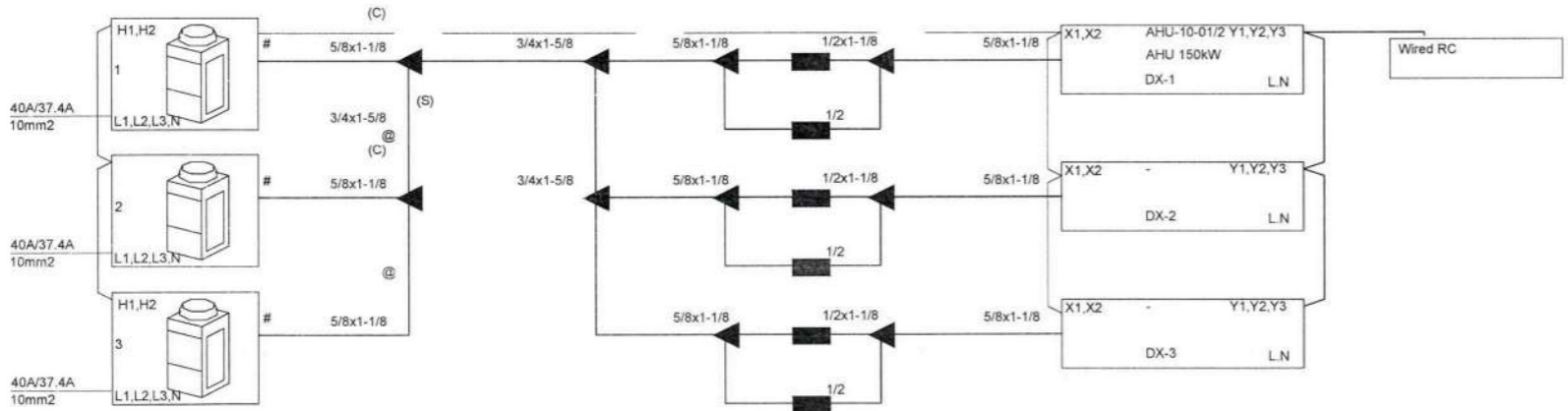
Piping needs joint pipe (Local purchased) or reducer
of 15.88<-12.70 to connect O.U. with different pipe size.
Refer to the installation Manual for details.



CDU-10-1
VERTICAL DISCHARGE
Floor 10Mth

1 Primary
2 Secondary1
3 Secondary2

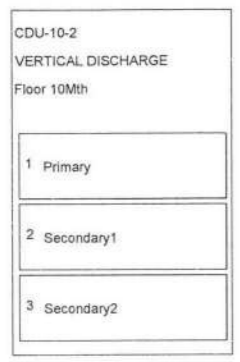
Pipe explanatory notes
aa x bb
aa: Liquid
bb: Gas
aa
aa: Liquid
: Transmission line
Size : 0.33mm2(22AWG)
Wire type : LEVEL 4 (NEMA) non-polar 2core, twisted pair solid core diameter 0.65mm
Remarks : LONWORKS® compatible cable
: Remote controller line
Size : 0.33-1.25mm2(22-16AWG)
: Power line



Piping needs reducer to connect I.U. with different pipe size.
Local purchased expander
C: 5/8<-1/2, S: 1-5/8<-1-3/8

@ Specific installation rules may be applicable for piping multiple outdoor combinations.
(e.g. rise setting for gas pipe). Refer to outdoor unit installation manual for specifics.

Piping needs joint pipe (Local purchased) or reducer
of 15.88<-12.70 to connect O.U. with different pipe size.
Refer to the installation Manual for details.



CDU-10-2
VERTICAL DISCHARGE
Floor 10Mth

1 Primary
2 Secondary1
3 Secondary2

Pipe explanatory notes
aa x bb
aa: Liquid
bb: Gas
aa
aa: Liquid
: Transmission line
Size : 0.33mm2(22AWG)
Wire type : LEVEL 4 (NEMA) non-polar 2core, twisted pair solid core diameter 0.65mm
Remarks : LONWORKS® compatible cable
: Remote controller line
Size : 0.33-1.25mm2(22-16AWG)
: Power line

คณะกรรมการ
(ลงชื่อ) *Gmm* ประธานกรรมการ
(ลงชื่อ) *วช* กรรมการ
(ลงชื่อ) *วช* กรรมการ
(ลงชื่อ) *วช* กรรมการ
(ลงชื่อ) *วช* กรรมการ

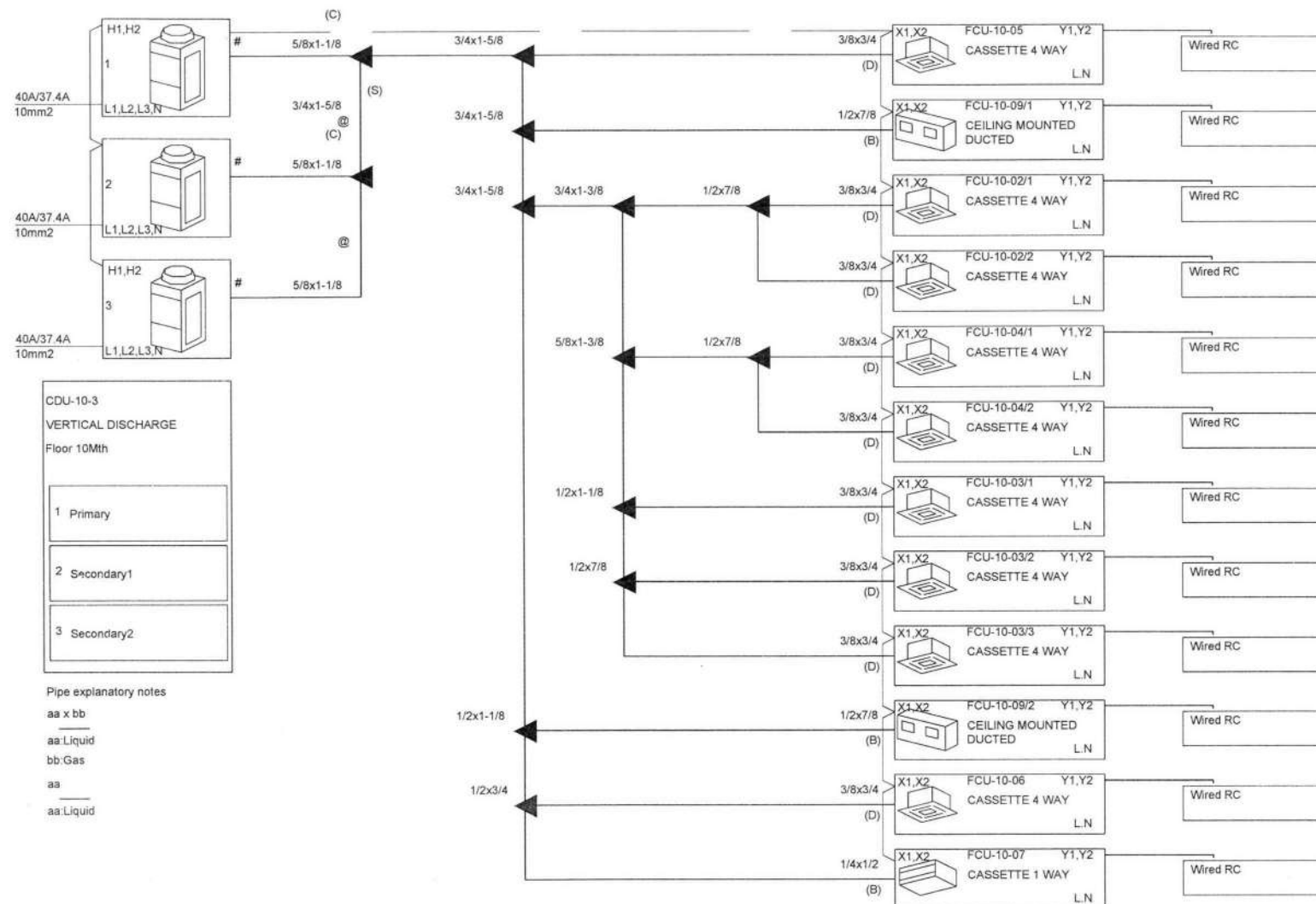
อาคารสนับสนุนบริการ
พร้อมที่จอดรถ สูง 10 ชั้น
โรงพยาบาลราชบุรี

โรงพยาบาลราชบุรี
เลขที่ 85 ถนน สมอพิบูลย์ ตำบลบ้านโป่ง
อำเภอเมือง จังหวัดราชบุรี

90 ARCHITECT
บริษัท สถาปนิกจิวเนียร์ จำกัด
17 ถนนพหลโยธิน 160 เขตจตุจักร กรุงเทพฯ
โทร: 02-9173074 Email: arch@architect90.com

ผู้ตรวจรับ	ตำแหน่ง
สถาปนิก	
วิศวกร	
ช่างเทคนิค	
ช่างเขียน	
ช่างสำรวจ	
ช่างติดตั้ง	
ช่างเชื่อม	
ช่างสี	
ช่างทาสี	
ช่างประปา	
ช่างไฟฟ้า	
ช่างสุขาภิบาล	
ช่างโยธา	
ช่างไม้	
ช่างเหล็ก	
ช่างปูน	
ช่างช่าง	

วันที่	2556	หน้า	ME-08
จำนวน	916 66-1	จำนวน	283



CDU-10-3
VERTICAL DISCHARGE
Floor 10Mth

1 Primary
2 Secondary1
3 Secondary2

Pipe explanatory notes
aa x bb
aa: Liquid
bb: Gas
aa
aa: Liquid

Piping needs reducer to connect I.U. with different pipe size.
Local purchased expander
B: 1/2<-3/8, C: 5/8<-1/2, D: 3/4<-5/8, S: 1-5/8<-1-3/8

@ Specific installation rules may be applicable for piping multiple outdoor combinations.
(e.g. rise setting for gas pipe) Refer to outdoor unit installation manual for specifics.

Piping needs joint pipe(Local purchased) or reducer
of 15.88<-12.70 to connect O.U. with different pipe size.
Refer to the Installation Manual for details.

Transmission line
Size : 0.33mm2(22AWG)
Wire type : LEVEL 4 (NEMA) non-polar 2core, twisted pair solid core diameter 0.65mm
Remarks : LONWORKS® compatible cable

Remote controller line
Size : 0.33-1.25mm2(22-16AWG)

Power line
Outdoor
Breaker/MCA
Diameter

คณะกรรมการ
(ลงชื่อ) Smm ประธานกรรมการ
(ลงชื่อ) วอ กรรมการ
(ลงชื่อ) วอ กรรมการ
(ลงชื่อ) วอ กรรมการ
(ลงชื่อ) วอ กรรมการ

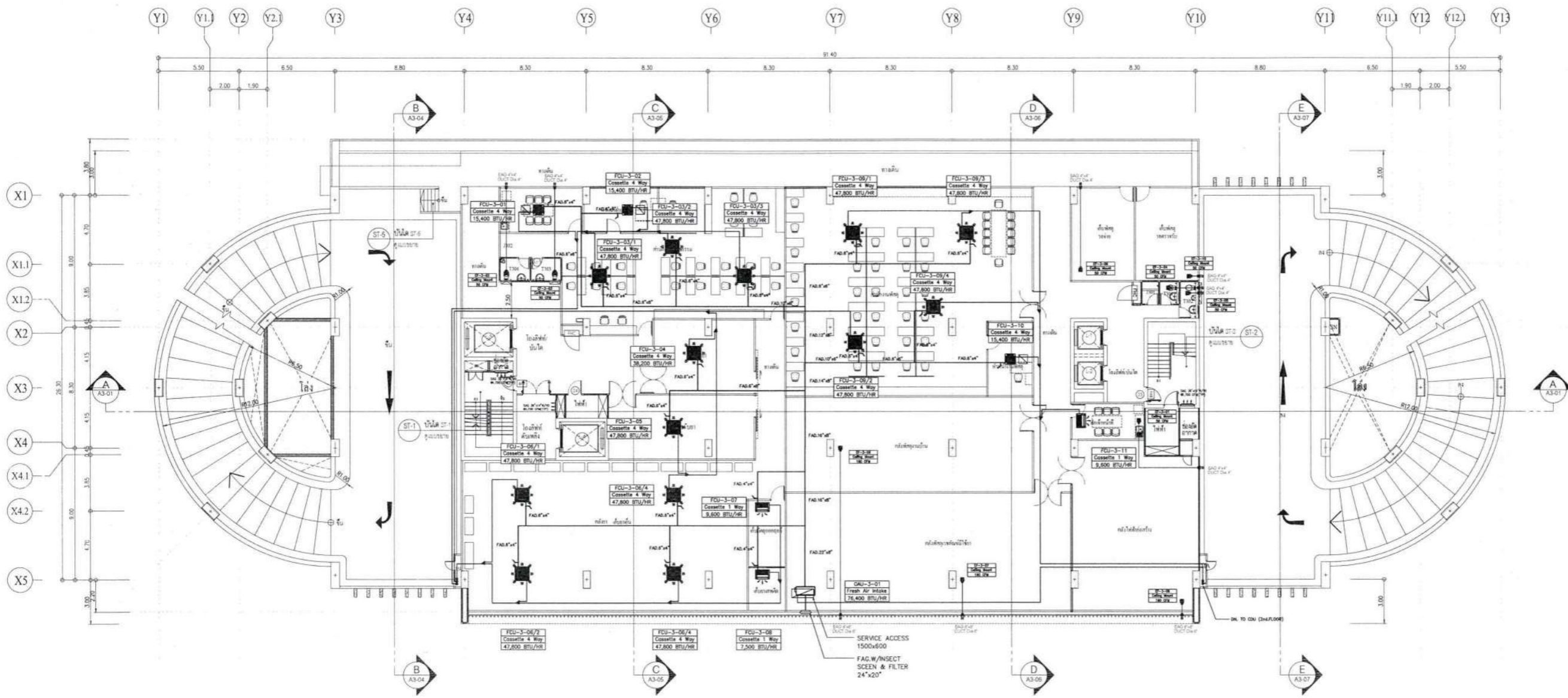
อาคารสนับสนุนบริการ
พร้อมที่จอดรถ สูง 10 ชั้น
โรงพยาบาลราชบุรี

โรงพยาบาลราชบุรี
เลขที่ 85 ถนน สมุทรคีรีฯ ตำบลท่ามะนาว
อำเภอเมือง จังหวัดราชบุรี

90 ARCHITECT
บริษัท สถาปนิก 90 จำกัด
17 ถนนสนามหญ้า 160 เขตปทุมธานี กรุงเทพฯ
โทร 02-9130074 Email: architect@90architect.com

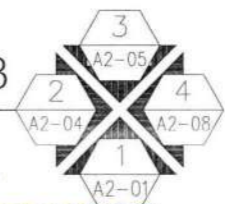
ผู้จัดทำแบบ	ลายเซ็น
สถาปนิก	
วิศวกร	
ช่างเทคนิค	
ช่างเขียน	
ช่างสำรวจ	
ช่างแปล	
ช่างพิมพ์	
ช่างติดตั้ง	
ช่างเดินสาย	
ช่างเชื่อม	
ช่างทาสี	
ช่างไม้	
ช่างเหล็ก	
ช่างไฟฟ้า	
ช่างประปา	
ช่างสุขาภิบาล	
ช่างโยธา	
ช่างสำรวจ	
ช่างแปล	
ช่างพิมพ์	
ช่างติดตั้ง	
ช่างเดินสาย	
ช่างเชื่อม	
ช่างทาสี	
ช่างไม้	
ช่างเหล็ก	
ช่างไฟฟ้า	
ช่างประปา	
ช่างสุขาภิบาล	
ช่างโยธา	

วันที่ 25/05/2566
ME-09
รูป 66-1
283



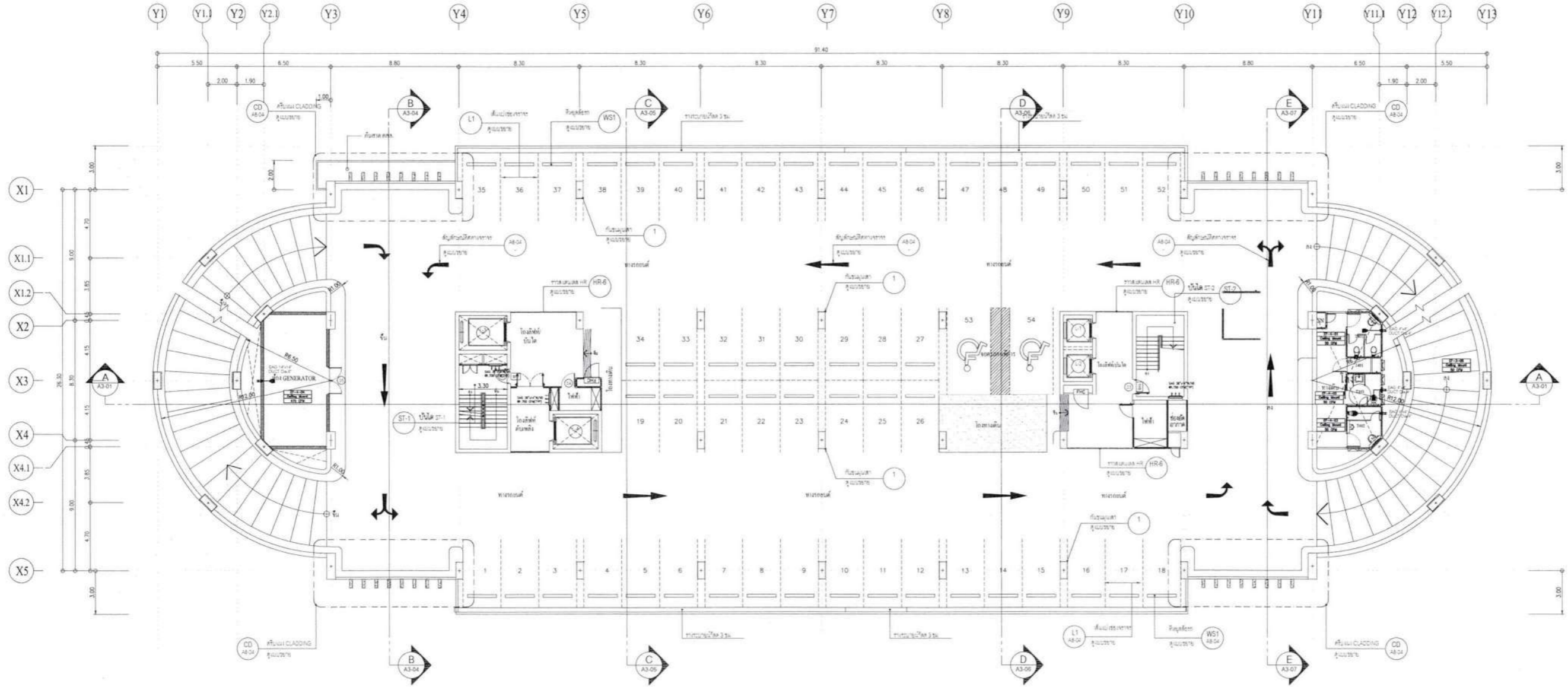
แปลนระบบปรับอากาศและระบายอากาศ ชั้น 3

มาตราส่วน 1 : 150



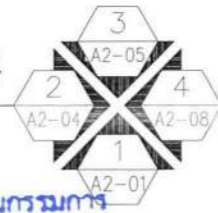
คณะกรรมการ
 (ลงชื่อ) [Signature] ประธานกรรมการ
 (ลงชื่อ) [Signature] กรรมการ
 (ลงชื่อ) [Signature] กรรมการ
 (ลงชื่อ) [Signature] กรรมการ
 (ลงชื่อ) [Signature] กรรมการ

อาคารสนับสนุนบริการ พร้อมที่จอดรถ สูง 10 ชั้น โรงพยาบาลราชบุรี	
โครงการ โรงพยาบาลราชบุรี เลขที่ 85 ถนน สมอพลู ตำบลบ้านเมือง อำเภอเมือง จังหวัดราชบุรี	
90 ARCHITECT บริษัท สถาปนิกจตุรัส จำกัด 17 ซอยเทศบาล 180 แขวงบางพลีใหญ่ เขตสวนหลวง กรุงเทพฯ 10710 โทร 02-9172074 โทรสาร 02-9172075	
ผู้สถาปนิก	ศาสตราจารย์ ดร.สุวิทย์ วัฒนศิริ
สถาปนิก	นายสุวิทย์ วัฒนศิริ 1-25480
วิศวกร	นายสุวิทย์ วัฒนศิริ 2-21555
วิศวกรโยธา	นายสุวิทย์ วัฒนศิริ 3-4580
วิศวกรโยธา	นายสุวิทย์ วัฒนศิริ 4-3451
วิศวกรโยธา	นายสุวิทย์ วัฒนศิริ 5-1473
วิศวกรโยธา	นายสุวิทย์ วัฒนศิริ 6-184
วิศวกรโยธา	นายสุวิทย์ วัฒนศิริ 7-1037
วิศวกรโยธา	นายสุวิทย์ วัฒนศิริ 8-1037
แบบแปลน แปลนระบบปรับอากาศและระบายอากาศ ชั้น 3	
วันที่	15/11/2558
เลขที่	ME-14
รูป	ฉบับ 66-1
หน้า	283



แปลนระบบปรับอากาศและระบายอากาศ ชั้น 4

มาตราส่วน 1:150



คณะกรรมการ

(ลงชื่อ) [Signature] ประธานกรรมการ

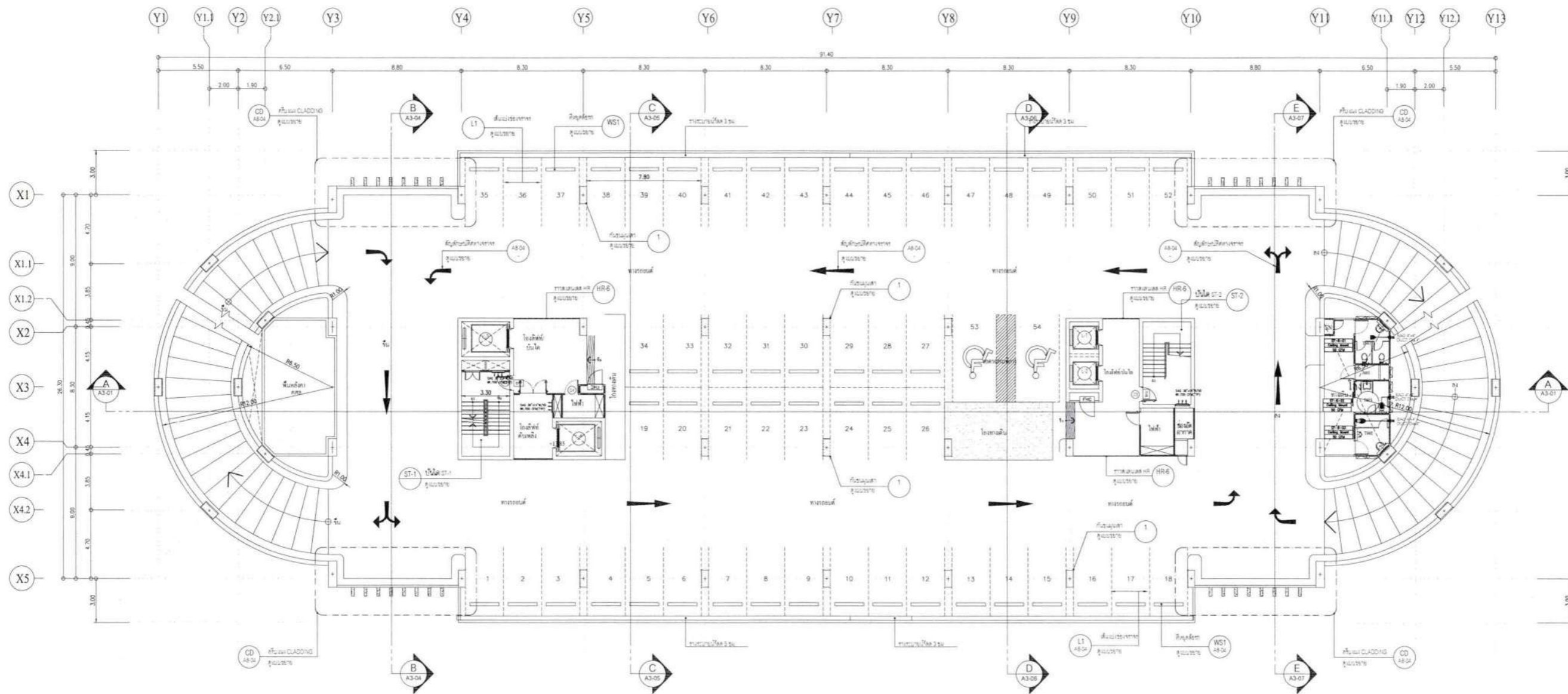
(ลงชื่อ) [Signature] กรรมการ

(ลงชื่อ) [Signature] กรรมการ

(ลงชื่อ) [Signature] กรรมการ

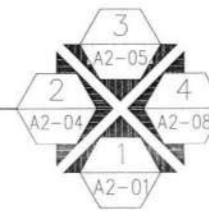
(ลงชื่อ) [Signature] กรรมการ

โครงการ	
อาคารสนับสนุนบริการ	
พร้อมที่จอดรถ สูง 10 ชั้น	
โรงพยาบาลราชบุรี	
ที่ตั้งโครงการ	
โรงพยาบาลราชบุรี	
เลขที่ ๘๘ ถนน สมุทรสงคราม ตำบลน้ำเค็ม	
อำเภอเมือง จังหวัดราชบุรี	
 90 ARCHITECT บริษัท สถาปัตย์กับด้วย จำกัด 17 ซอยรามอินทรา ๒๖ แขวงเมืองสุพรรณบุรี โทร 02-9172974 Email: architect@90architect.com	
ผู้จัดทำแบบ	ลายเซ็น
สถาปนิก	
วิศวกร	[Signature]
ช่างเขียน	[Signature]
โครงการอื่นๆ	
นายชชาติ วิเศษรัตน์	[Signature]
วิศวกร	[Signature]
นายวิชาญ เกตุสาร	[Signature]
วิศวกรโยธา	[Signature]
นายสุวิทย์ พิเศษรัตน์	[Signature]
วิศวกรโยธา	[Signature]
นายเมธี ศรีสุวรรณ	[Signature]
วิศวกรโยธา	[Signature]
แบบแปลน	
แปลนระบบปรับอากาศและระบายอากาศ	
ชั้น 4	
วันที่	กุมภาพันธ์ 2566
แผ่น	ME-15
จำนวน	ฉบับ 66-1
จำนวน	283
<small> 1. แผนแปลนนี้เป็นเอกสารลิขสิทธิ์ของ บริษัท 90 ARCHITECT 2. ห้ามทำซ้ำโดยไม่ได้รับอนุญาต 3. บริษัทขอสงวนสิทธิ์ในการแก้ไขแบบแปลนโดยไม่มีคำยินยอมจากลูกค้า 4. บริษัทขอสงวนสิทธิ์ในการแก้ไขแบบแปลนโดยไม่มีคำยินยอมจากลูกค้า </small>	



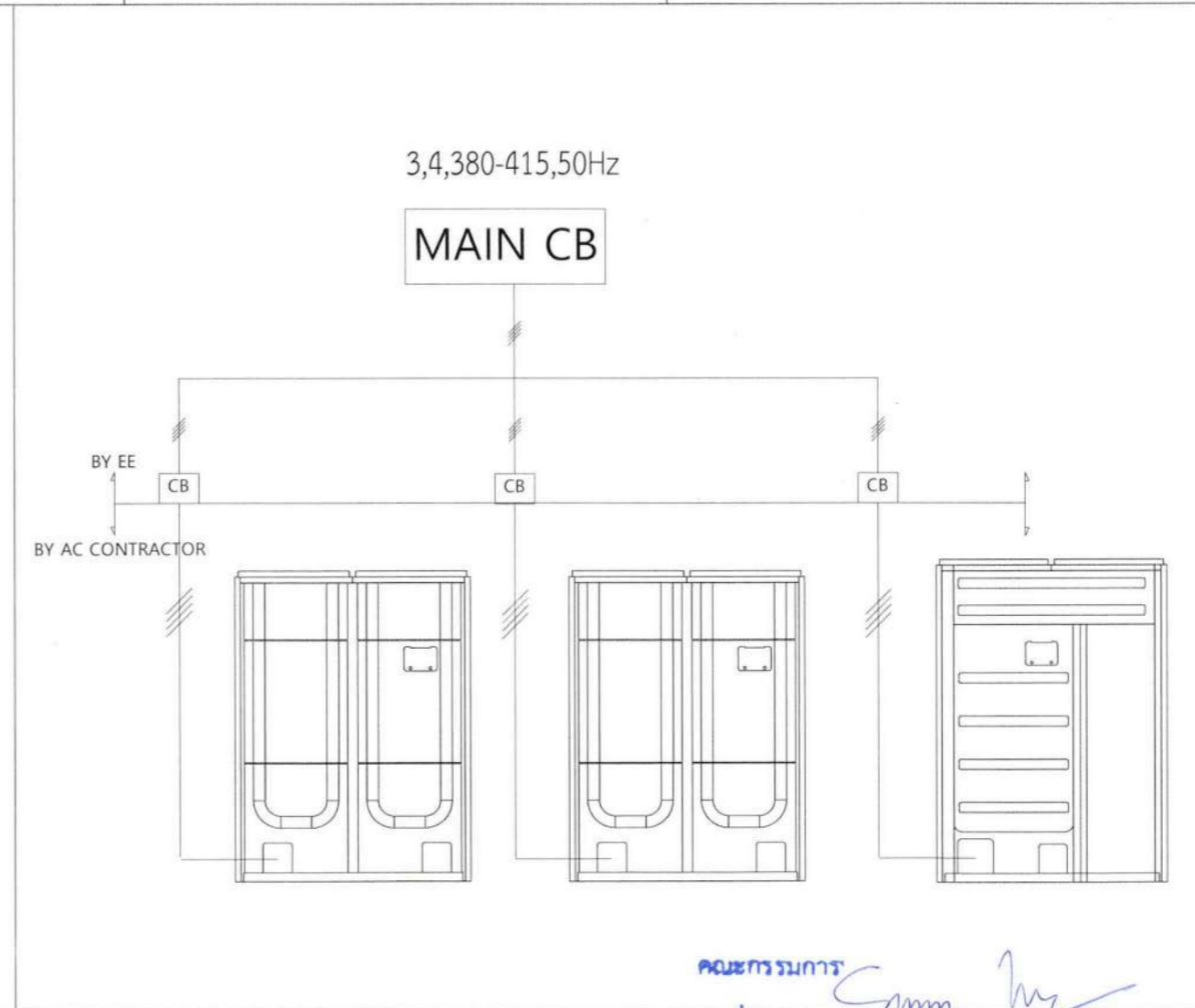
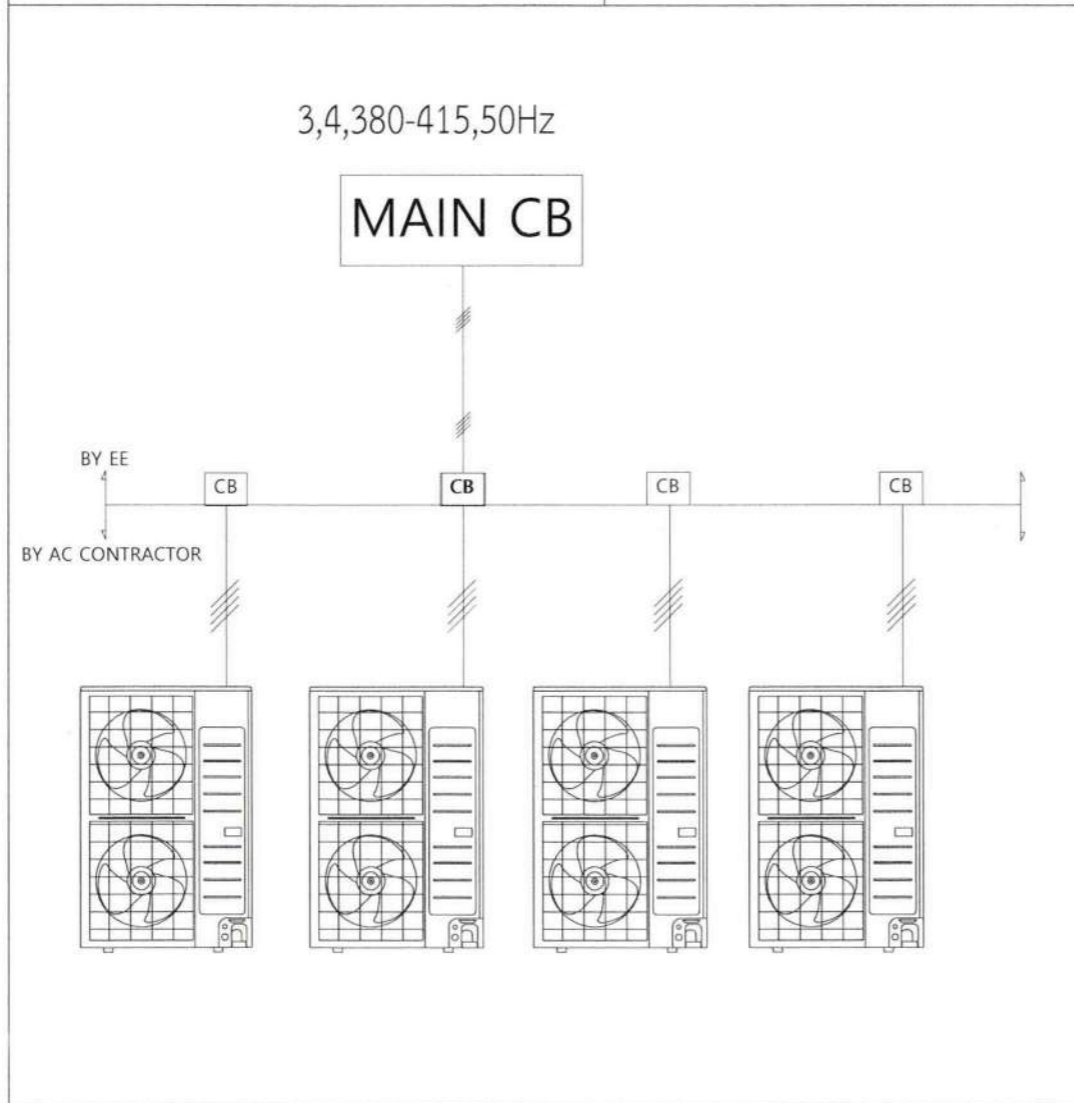
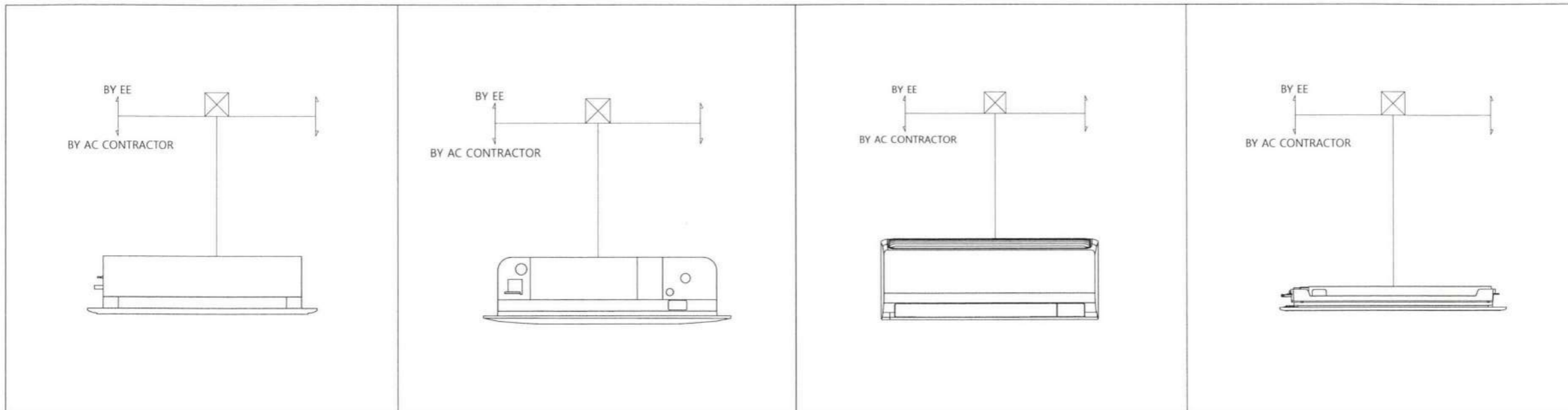
แปลนระบบปรับอากาศและระบายอากาศ ชั้น 6

มาตราส่วน 1 : 150



คณะกรรมการ
 (ลงชื่อ) Sun In ประธานกรรมการ
 (ลงชื่อ) ชว กรรมการ
 (ลงชื่อ) ว กรรมการ
 (ลงชื่อ) ว กรรมการ
 (ลงชื่อ) ชช กรรมการ

โครงการ อาคารสนับสนุนบริการ พร้อมที่จอดรถ สูง 10 ชั้น โรงพยาบาลราชบุรี	
ที่ปรึกษา โรงพยาบาลราชบุรี เลขที่ ๑๑ ถนน ลุ่มพูนใต้ ตำบลน้ำเค็ม อำเภอเมือง จังหวัดราชบุรี	
 บริษัท สถาปนิก 90 ARCHITECT จำกัด 17 ถนนพหลโยธิน 160 เขตจตุจักร กรุงเทพฯ โทร ๐๒-๖๖๓๐๐๗๔ อีเมล ๙๐-architect@90architect.com	
ผู้จัดทำแบบ	ศาสตราจารย์
สถาปนิก	
วิศวกร	นายสุวิทย์ วัฒนศิริ ๖-๒๕๔๘๐
สถาปนิก	นายสุวิทย์ วัฒนศิริ ๖-๒๕๒๖๕๕
สถาปนิก	นายวิชัย เภมศิริ ๓-๔๐๘๐
สถาปนิก	นายสุวิทย์ วัฒนศิริ ๓๓๖.๓๔๖
วิศวกร	
นายสุวิทย์ วัฒนศิริ ๓-๒๕๔๘๐	นายสุวิทย์ วัฒนศิริ ๓-๒๕๒๖๕๕
นายวิชัย เภมศิริ ๓-๔๐๘๐	นายสุวิทย์ วัฒนศิริ ๓-๒๕๒๖๕๕
แบบแปลน แปลนระบบปรับอากาศและระบายอากาศ ชั้น ๖	
วันที่ กุมภาพันธ์ ๒๕๖๖	แผ่นที่ ME-17
ชุด ฉบับ 66-1	จำนวน 283
หมายเหตุ: ๑. วิศวกร ๒. สถาปนิก ๓. วิศวกร ๔. สถาปนิก ๕. วิศวกร ๖. สถาปนิก ๗. วิศวกร ๘. สถาปนิก ๙. วิศวกร ๑๐. สถาปนิก ๑๑. วิศวกร ๑๒. สถาปนิก ๑๓. วิศวกร ๑๔. สถาปนิก ๑๕. วิศวกร ๑๖. สถาปนิก ๑๗. วิศวกร ๑๘. สถาปนิก ๑๙. วิศวกร ๒๐. สถาปนิก ๒๑. วิศวกร ๒๒. สถาปนิก ๒๓. วิศวกร ๒๔. สถาปนิก ๒๕. วิศวกร ๒๖. สถาปนิก ๒๗. วิศวกร ๒๘. สถาปนิก ๒๙. วิศวกร ๓๐. สถาปนิก ๓๑. วิศวกร ๓๒. สถาปนิก ๓๓. วิศวกร ๓๔. สถาปนิก ๓๕. วิศวกร ๓๖. สถาปนิก ๓๗. วิศวกร ๓๘. สถาปนิก ๓๙. วิศวกร ๔๐. สถาปนิก ๔๑. วิศวกร ๔๒. สถาปนิก ๔๓. วิศวกร ๔๔. สถาปนิก ๔๕. วิศวกร ๔๖. สถาปนิก ๔๗. วิศวกร ๔๘. สถาปนิก ๔๙. วิศวกร ๕๐. สถาปนิก ๕๑. วิศวกร ๕๒. สถาปนิก ๕๓. วิศวกร ๕๔. สถาปนิก ๕๕. วิศวกร ๕๖. สถาปนิก ๕๗. วิศวกร ๕๘. สถาปนิก ๕๙. วิศวกร ๖๐. สถาปนิก ๖๑. วิศวกร ๖๒. สถาปนิก ๖๓. วิศวกร ๖๔. สถาปนิก ๖๕. วิศวกร ๖๖. สถาปนิก ๖๗. วิศวกร ๖๘. สถาปนิก ๖๙. วิศวกร ๗๐. สถาปนิก ๗๑. วิศวกร ๗๒. สถาปนิก ๗๓. วิศวกร ๗๔. สถาปนิก ๗๕. วิศวกร ๗๖. สถาปนิก ๗๗. วิศวกร ๗๘. สถาปนิก ๗๙. วิศวกร ๘๐. สถาปนิก ๘๑. วิศวกร ๘๒. สถาปนิก ๘๓. วิศวกร ๘๔. สถาปนิก ๘๕. วิศวกร ๘๖. สถาปนิก ๘๗. วิศวกร ๘๘. สถาปนิก ๘๙. วิศวกร ๙๐. สถาปนิก ๙๑. วิศวกร ๙๒. สถาปนิก ๙๓. วิศวกร ๙๔. สถาปนิก ๙๕. วิศวกร ๙๖. สถาปนิก ๙๗. วิศวกร ๙๘. สถาปนิก ๙๙. วิศวกร ๑๐๐. สถาปนิก ๑๐๑. วิศวกร ๑๐๒. สถาปนิก ๑๐๓. วิศวกร ๑๐๔. สถาปนิก ๑๐๕. วิศวกร ๑๐๖. สถาปนิก ๑๐๗. วิศวกร ๑๐๘. สถาปนิก ๑๐๙. วิศวกร ๑๑๐. สถาปนิก ๑๑๑. วิศวกร ๑๑๒. สถาปนิก ๑๑๓. วิศวกร ๑๑๔. สถาปนิก ๑๑๕. วิศวกร ๑๑๖. สถาปนิก ๑๑๗. วิศวกร ๑๑๘. สถาปนิก ๑๑๙. วิศวกร ๑๒๐. สถาปนิก ๑๒๑. วิศวกร ๑๒๒. สถาปนิก ๑๒๓. วิศวกร ๑๒๔. สถาปนิก ๑๒๕. วิศวกร ๑๒๖. สถาปนิก ๑๒๗. วิศวกร ๑๒๘. สถาปนิก ๑๒๙. วิศวกร ๑๓๐. สถาปนิก ๑๓๑. วิศวกร ๑๓๒. สถาปนิก ๑๓๓. วิศวกร ๑๓๔. สถาปนิก ๑๓๕. วิศวกร ๑๓๖. สถาปนิก ๑๓๗. วิศวกร ๑๓๘. สถาปนิก ๑๓๙. วิศวกร ๑๔๐. สถาปนิก ๑๔๑. วิศวกร ๑๔๒. สถาปนิก ๑๔๓. วิศวกร ๑๔๔. สถาปนิก ๑๔๕. วิศวกร ๑๔๖. สถาปนิก ๑๔๗. วิศวกร ๑๔๘. สถาปนิก ๑๔๙. วิศวกร ๑๕๐.	



TYPICAL POWER SUPPLY FOR FCU.

คณะกรรมการ
 (ลงชื่อ) _____ ประธานกรรมการ
 (ลงชื่อ) _____ กรรมการ
 (ลงชื่อ) _____ กรรมการ
 (ลงชื่อ) _____ กรรมการ
 (ลงชื่อ) _____ กรรมการ

โครงการ
**อาคารสนับสนุนบริการ
 พร้อมที่จอดรถ สูง 10 ชั้น
 โรงพยาบาลราชบุรี**

เจ้าของโครงการ
โรงพยาบาลราชบุรี
 เลขที่ 85 ถนน ลาดหญ้า ๑ ตำบลบ้านโป่ง
 อำเภอเมือง จังหวัดราชบุรี

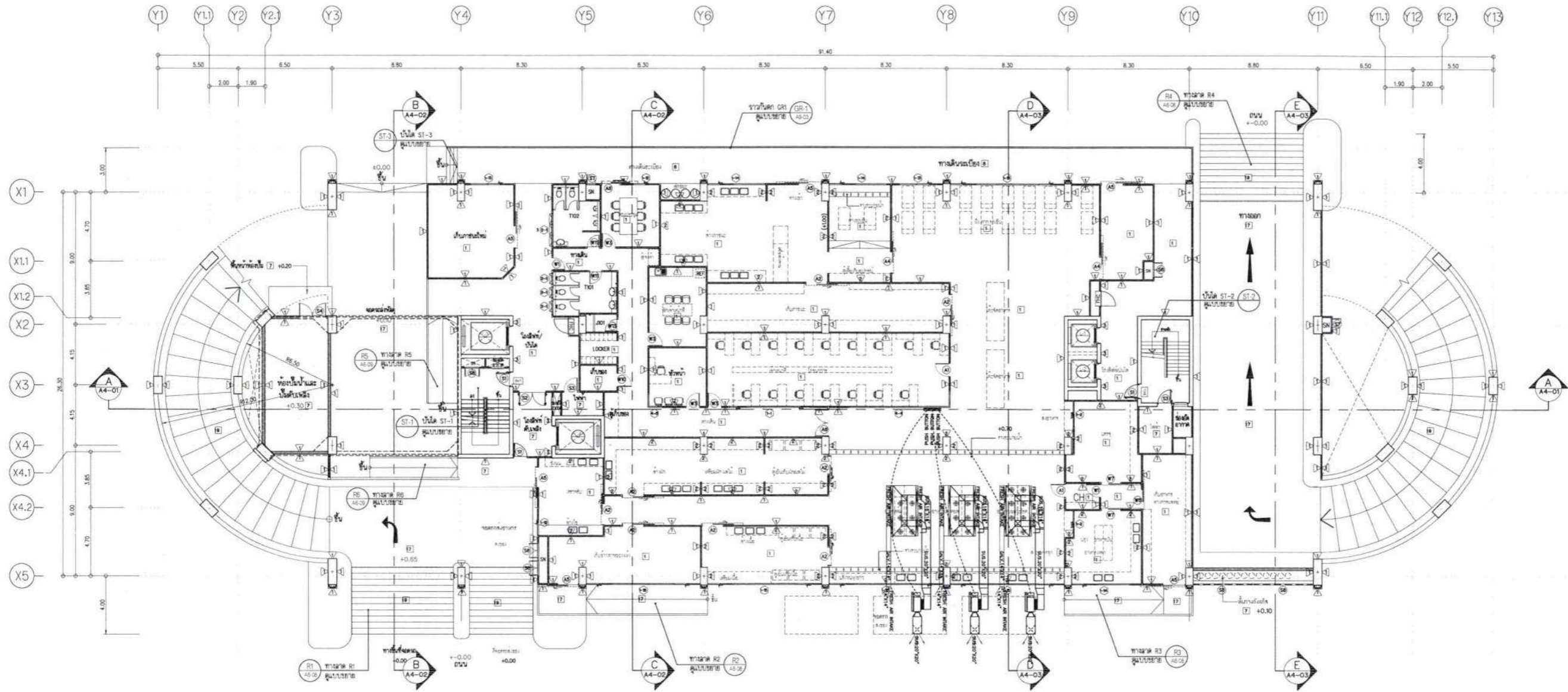
90 ARCHITECT
 บริษัท สถาปนิก (จ) จำกัด
 17 ถนนราชมงคล 150 แขวงสามยุค กรุงเทพฯ
 โทร 02-9172074 Email: arch@90architect.com

ผู้รับทราบ	นายสมชาย
สถาปนิก	
นายสมชาย วัฒนศิริวัฒน์ ๖-๒๓-๕๘๐	10/1/20
นายสมชาย วัฒนศิริวัฒน์ ๖-๒๓-๖๖๖	10/1/20
วิศวกรโยธา	
นายสมชาย วัฒนศิริวัฒน์ ๒๓-๕๘๐๘	10/1/20
วิศวกรโยธา	
นายสมชาย วัฒนศิริวัฒน์ ๒๓-๖๔๖	10/1/20
วิศวกรโยธา	
นายสมชาย วัฒนศิริวัฒน์ ๒๓-๖๔๖	10/1/20
วิศวกรโยธา	
นายสมชาย วัฒนศิริวัฒน์ ๒๓-๖๔๖	10/1/20
วิศวกรโยธา	
นายสมชาย วัฒนศิริวัฒน์ ๒๓-๖๔๖	10/1/20
วิศวกรโยธา	
นายสมชาย วัฒนศิริวัฒน์ ๒๓-๖๔๖	10/1/20
วิศวกรโยธา	

แบบแปลน
 รายการ: ๒๒๒๒-๒๒๒๒-๒๒๒๒-๒๒๒๒
 หรือ: ๒๒๒๒-๒๒๒๒-๒๒๒๒-๒๒๒๒

ปี	ปี
๒๕๖๖	ME-23
๒๕๖๖-1	๒๕๖๖
	๒๕๖๖

หมายเหตุ: ๑. ๒. ๓. ๔. ๕. ๖. ๗. ๘. ๙. ๑๐. ๑๑. ๑๒. ๑๓. ๑๔. ๑๕. ๑๖. ๑๗. ๑๘. ๑๙. ๒๐. ๒๑. ๒๒. ๒๓. ๒๔. ๒๕. ๒๖. ๒๗. ๒๘. ๒๙. ๓๐. ๓๑. ๓๒. ๓๓. ๓๔. ๓๕. ๓๖. ๓๗. ๓๘. ๓๙. ๔๐. ๔๑. ๔๒. ๔๓. ๔๔. ๔๕. ๔๖. ๔๗. ๔๘. ๔๙. ๕๐. ๕๑. ๕๒. ๕๓. ๕๔. ๕๕. ๕๖. ๕๗. ๕๘. ๕๙. ๖๐. ๖๑. ๖๒. ๖๓. ๖๔. ๖๕. ๖๖. ๖๗. ๖๘. ๖๙. ๗๐. ๗๑. ๗๒. ๗๓. ๗๔. ๗๕. ๗๖. ๗๗. ๗๘. ๗๙. ๘๐. ๘๑. ๘๒. ๘๓. ๘๔. ๘๕. ๘๖. ๘๗. ๘๘. ๘๙. ๙๐. ๙๑. ๙๒. ๙๓. ๙๔. ๙๕. ๙๖. ๙๗. ๙๘. ๙๙. ๑๐๐.



วัสดุ และอุปกรณ์ ระบบระบายอากาศ (ชุดดูดควัน) จำนวน 3 ชุด

1. ขนาดของชุดดูดควันที่ใช้เป็นสแตนเลส SUS304 (length x depth x height): 2850 x 1730 x 445 mm = 2 ชุด
2. ขนาดของชุดดูดควันที่ใช้เป็นสแตนเลส SUS304 (length x depth x height): 3500 x 1730 x 445 mm = 1 ชุด
3. รูปทรงชุดดูดควันต้องโค้งรับควัน ชุดท่อ Duct ของท่อส่งลม Fresh Air และท่อส่งลม Exhaust Air ให้ใช้เป็นสแตนเลส SUS304
4. โครงสร้างต้องเป็นสแตนเลสชนิด 304 สแตนเลสแท้ 100% แข็งแรง ทนทาน
5. ระบบใบพัดแยกน้ำมัน (Backward Curve) ให้กำลังแรงดูดแรง
6. ระบบ Filter เป็นสแตนเลสที่ทนทานพร้อมถาวรรองรับน้ำมัน สามารถถอดล้างทำความสะอาดง่าย

เปลี่ยนระบบระบายควันโถงชันการ

มาตราส่วน 1 : 150

คณะกรรมการ
 (ลงชื่อ) Samm Ine ประธานกรรมการ
 (ลงชื่อ) วณ กรรมการ
 (ลงชื่อ) วณ กรรมการ
 (ลงชื่อ) วณ กรรมการ
 (ลงชื่อ) วณ กรรมการ

โครงการ
**อาคารสนับสนุนบริการ
 พร้อมที่จอดรถ สูง 10 ชั้น
 โรงพยาบาลราชบุรี**

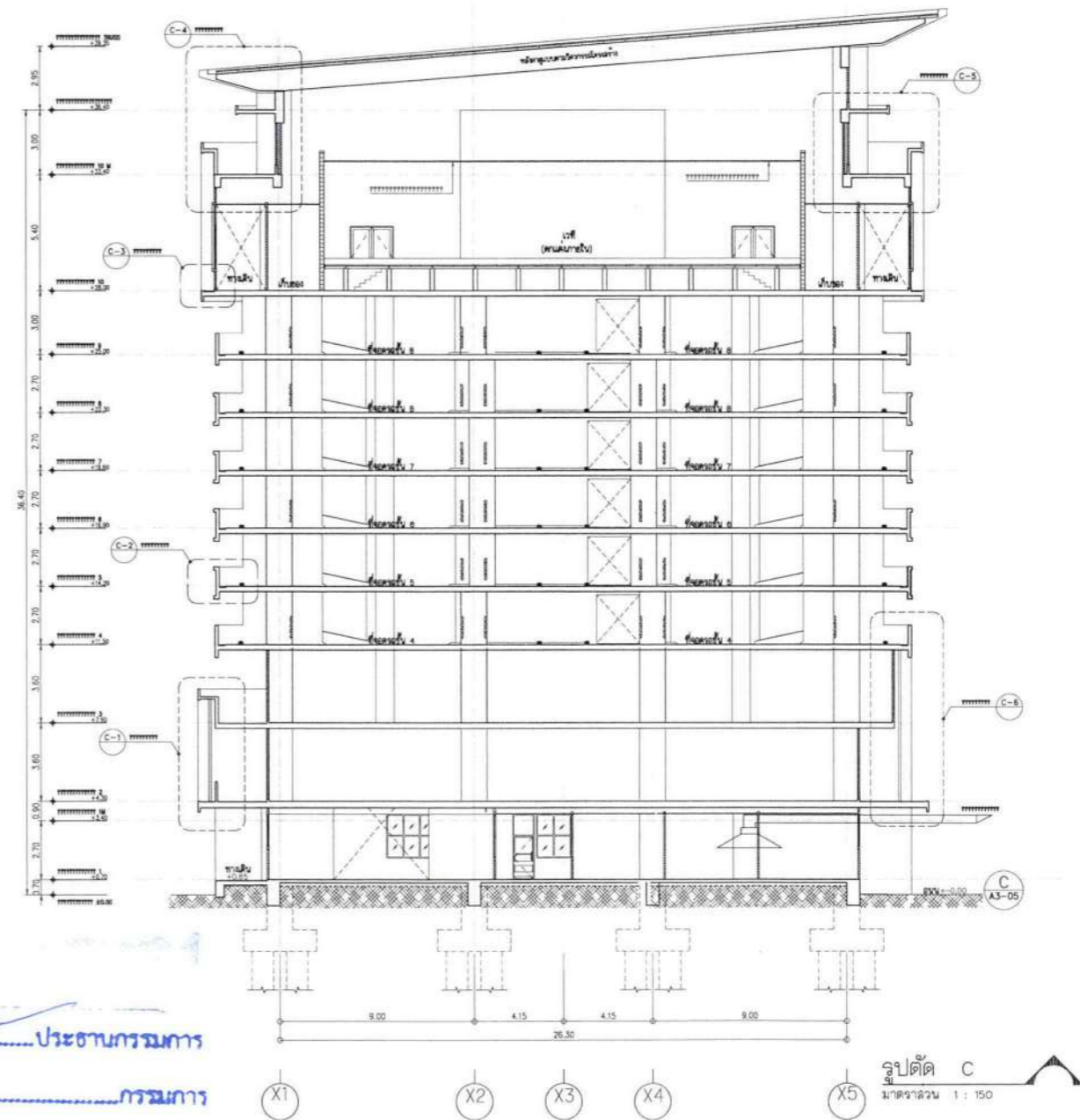
ที่ปรึกษา
โรงพยาบาลราชบุรี
 เลขที่ 88 ถนน สมุทรสงคราม ตำบลหน้าเมือง
 อำเภอเมือง จังหวัดราชบุรี

90 ARCHITECT
 บริษัท สถาปนิกอิสระ จำกัด
 17 ซอยระเทศา 310 ซอยสนามบุญ เทศบาล
 โทร 02-9770074 Email: 90architect@gmail.com

ผู้จัดทำแบบ	ลายเซ็น
สถาปนิก	
นายศักดิ์ วัฒนวิเศษสิทธิ์ 1-21-480	<i>[Signature]</i>
นายฉวี วัฒนวิเศษสิทธิ์ 2-21-21955	<i>[Signature]</i>
วิศวกรโยธา	
นายวิชัย นามศิริ 21-4080	<i>[Signature]</i>
วิศวกรไฟฟ้า	
นายอนุวัฒน์ สิทธิสาร 21-3451	<i>[Signature]</i>
วิศวกรเครื่องกล	
นายสมศักดิ์ วัฒนวิเศษสิทธิ์ 21-473	<i>[Signature]</i>
วิศวกรโยธา	
นายวณ วัฒนวิเศษสิทธิ์ 21-184	<i>[Signature]</i>
ผู้เขียนแบบ	
นายวณ วัฒนวิเศษสิทธิ์ 2-21-1037	<i>[Signature]</i>
นาย วณ วัฒนวิเศษสิทธิ์	<i>[Signature]</i>
แบบแปลน	
เปลี่ยนระบบระบายควันโถงชันการ	
วันที่ 1 กันยายน 2558	แผ่นที่ MH-01
จำนวน 66-1	จำนวน 283

วัสดุ และอุปกรณ์ ระบบระบายอากาศ (ชุดดูดควัน) จำนวน 3 ชุด

- Hood ต่อ 1 ชุด ประกอบด้วย 1 Motor Blower Total Static pressure ไม่ต่ำกว่า 2.0 in/Wg แรงดูด ไม่น้อยกว่า 3,500 cfm หรือแรงกว่าได้
- ระบบไฟฟ้าของชุด Motor Blower เป็นชนิด 3Ph , 380V , 50Hz ขับด้วยสายพาน
- ปลายท่อส่งลมภายนอกอาคารทั้งท่อ Fresh Air และท่อส่งลม Exhaust Air ให้ใส่ชุดตะแกรง เพื่อกันนกหรือสิ่งต่างย้อนกลับเข้ามาในระบบ



คณะกรรมการ
 (ลงชื่อ) _____ ประธานกรรมการ
 (ลงชื่อ) _____ กรรมการ
 (ลงชื่อ) _____ กรรมการ
 (ลงชื่อ) _____ กรรมการ
 (ลงชื่อ) _____ กรรมการ

โครงการ อาคารสนับสนุนบริการ พร้อมที่จอดรถ สูง 10 ชั้น โรงพยาบาลราชบุรี	
คำขอใบเสนอราคา โรงพยาบาลราชบุรี เลขที่ 88 ถนน ราชดำเนิน ตำบลหน้าเมือง อำเภอเมือง จังหวัดราชบุรี	
90 ARCHITECT	
บริษัท สถาปนิกภายใน จำกัด 17 ซอยรามคำแหง 760 แขวงสายไหม กรุงเทพฯ โทร 02-2113374 โทรสาร 02-2113374	
ผู้สถาปนิก	ศาสตราจารย์
สถาปนิก	
เกียรติศักดิ์ วัฒนวิเศษกิจ 3-11-480	ลายมือ
โรจน์ชัย วัฒนวิเศษกิจ 3-11-21959	ลายมือ
โครงการอื่นๆ	
นายชิน วัฒนวิเศษกิจ 3-11-4080	ลายมือ
โครงการใหม่ๆ	
นายอนุชิต วัฒนวิเศษกิจ 3-11-3401	ลายมือ
โครงการที่ปรึกษา	
นายเสนาธิ วัฒนวิเศษกิจ 3-11-1473	ลายมือ
โครงการที่ควบคุม	
ศิริกร เข็มหมาก 3-11-184	ลายมือ
ผู้ควบคุมงาน	
นายสุวิทย์ วัฒนวิเศษกิจ 3-11-1037	ลายมือ
สถาปนิก	ลายมือ
แบบแปลน	ชื่อตำแหน่งและนามสกุลที่ปรึกษา
รูป ก/สาขา 2568	รูป MH-02
รูป 66-1	รูป 283